

1 Ambulance rescue squad

2 Predicting earthquakes

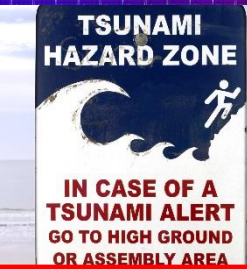
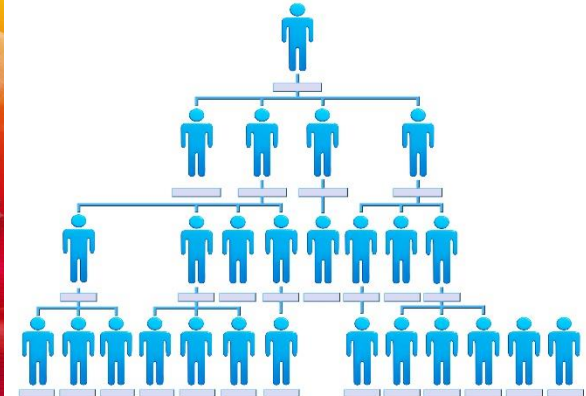
3 Volcanic earthquake

危機
Crisis
Management
Service

対応サービス解説書

Insurance

The meaning of insurance is to provide compensation for potential loss or damage by any measure taken to reduce the risk of such an event occurring.



運営基準32条対応

- Who **新制度**に移行した施設はすべて
What 運営基準の**32条**(安全対策)を
When 平成27年4月1日より
Where 日本全国すべての自治体で
Why **法令順守義務**として課せられます
How 必要なものはすべて対応可能

32条対策のパッケージ

- How much パック32 ￥270,000
※パッケージ内容は、別紙
コース別比較表でご確認
ください。



アイギス全国大会

- Who 危機対応サービス会員の
What **情報交換**やレベルアップのために
When 平成28年10月20～21日に
Where 今年は**富山県**で開催します
Why 有意義な情報交換をするために
How ぜひご参加ください

プロフェッショナルな富山

- How much 参加費 ￥80,000～
※パック32加入園は**1名分**
の参加費が**無料**



24時間相談ダイヤル

- Who 危機対応サービス会員は
What 園で起きた**困りごと**を
When 24時間365日
Where 日本全国どこでも対応可能
Why 1人で悩むよりも
How まずは**お電話**ください

24時間365日対応！

- How much 入会金 ￥162,000
1法人1園 ￥48,600
追加1園 ￥10,800



現場急行サービス

- Who 危機対応サービス会員なら
What プロが**現場対応**の必要な事案に
When いつでも(原則**24時間以内に急行**)
Where 日本全国どこへでも急行します
Why 園で解決できないときは
How いつでもご依頼ください

早期の対応で早期に解決

- How much 1時間 ￥40,500
※アイギス会員の園に限り
ます。交通費、宿泊費が
別途必要。



出張サービス

- Who プラチナ会員以上なら専門家が
What **研修**や園運営に関する相談に
When いつでも(原則土曜日は除く)
Where 日本全国どこへでも
Why 園のレベルアップのために伺います
How ご予約はお早めにお電話で

全職員の危機意識を向上

How much 90分 ¥0



土曜日
指定料 ¥16,200

企画セミナー

- Who アイギスが企画した
What 園に役立つ研修を
When 毎月リリース
Where みなさんの園にも伺います
Why 職員の**スキルアップ**のために
How いつでもお申込みください

人材育成に役立つ

How much 参加型 ¥10,000～



出張型 ¥108,000～

※パック32会員は
15%OFF

あいぎす通信

- Who 危機対応サービス会員には
What 園の**事故**に関する情報が
When 1ヶ月に1度届きます
Where **自園以外**の事故事例も
Why 知っておかなければなりません
How ファックスかメールで受け取れます

事故情報を毎月配信

How much 危機対応
サービス加入者 ¥0

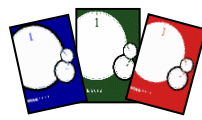


事故年鑑

- Who アイギスが責任編集をして
What 保育施設で起きた事故情報を
When 1年に1度まとめました
Where 日本**全国の園**が対象です
Why 安全のスタートは事故を**知る**ことから
How まずは弊社にお申込みください

全国の事故を網羅

How much 1冊 ¥1,000



10冊 ¥3,000

危機対応サービス加入申込書

FAXにてお申込みください。 **FAX03-5614-0740**

■代表となる園の情報をご記入ください。(更新についてのご案内や請求書は指定がない限り、代表園にお送りいたします。)

○申込日 年 月 日 ○電話番号
○貴法人名 ○FAX番号
○貴園名 ○メールアドレス
○住所〒 ○ご担当者名

※すべて必須項目となります。記入漏れがございませんようご注意ください。

■ご加入いただく姉妹園の情報をご記入ください。3園以上の場合はコピーしてお使いください。

○貴園名 ○電話番号 ○FAX番号
○住所〒 ○メールアドレス

○貴園名 ○電話番号 ○FAX番号
○住所〒 ○メールアドレス

○貴園名 ○電話番号 ○FAX番号
○住所〒 ○メールアドレス

■ご希望のコース、オプションの□にチェックをお願いいたします。

- ①スタンダードコース(年間料金1法人48,600円税込 追加施設10,800円税込)
 ②プラチナコース(年間料金1法人129,600円税込 追加施設10,800円税込)
 ③新制度対応包括安全パック※30園様限定となっております。
(年間料金1法人270,000円税込 追加施設54,000円税込)

○オプション

- 相談内容レポートサービス(年間料金1法人1園5,400円税込)
 年2回以上出張サービスを申し込む
※更新時にお申し込みいただき日程確定すると2回目の出張料が15%OFFになります。

■2と3ご希望の方は、第3希望日までご記入ください。

| | | | | | | | | | |
|-------|----|---|---|---|-------|---|------|---|----|
| 第1希望日 | 平成 | 年 | 月 | 日 | 曜日(開始 | 時 | 分~終了 | 時 | 分) |
| 第2希望日 | 平成 | 年 | 月 | 日 | 曜日(開始 | 時 | 分~終了 | 時 | 分) |
| 第3希望日 | 平成 | 年 | 月 | 日 | 曜日(開始 | 時 | 分~終了 | 時 | 分) |

【ご注意事項】

- ・今回のお申込時に日程が確定できない方は、後日お知らせください。
- ・期限が過ぎますとご利用ができなくなります。
- ・希望日を出していただいても先着順に予約をお取りしておりますので、ご希望に沿えない可能性があります。
- ・平成28年度のご契約より、土曜日ご希望の場合は別途16,200円がかかります。(パック32会員は無料です)
- ・平成28年度のご契約より、プラチナ会員は無料面談30分、パック32会員は無料面談60分がつきます。(訪問時間は、1回90分以内、別途交通費がかかります。研修の時間帯によっては、宿泊費がかかります)

■あいぎす通信配信の配信方法をいずれかにチェックをしてください。

FAX配信希望 メール配信希望 昨年と同様※こちらはチェックのみでかまいません。

○新規お申込みや番号やアドレスに変更のある方は、ご記入ください。

FAX番号もしくはメールアドレス

株式会社アイギス

〒103-0014 東京都中央区日本橋蛸殻町1-30-2 アイギスビル2階 TEL: 03-5614-0721

みなさんの園のニーズにあった

危機対応サービスのコースをお選びください。→

危機対応サービス コース別比較表

| 種類 | 内容 | 危機対応サービス | | |
|--------------------|-------------------------------|----------|----------|----------|
| | | スタンダード | プラチナ | パック32 |
| 年間料金 | 1法人1施設 | 48,600円 | 129,600円 | 270,000円 |
| 24時間相談受付 | 24時間365日 | ○ | ○ | ○ |
| あいぎす通信配信 | A4版を月1回 冊子版を年2回発行 | ○ | ○ | ○ |
| 事故年鑑進呈 | 全国の保育関連の 事故事例集 | — | ○ | ○ |
| 出張サービス※1 | 園へのお出張訪問 1回90分以内 | — | ○ | ○ |
| 面談サービス | 園の運営や安全面 などの相談が可能 | — | 30分無料 | 60分無料 |
| 出張サービス 土曜日指定※2 | 土曜日指定の 割増料金無料 | — | — | ○ |
| 商品券※3 | 企画研修や物販で 使用できる商品券 | — | ○ | ○ |
| 全国大会1名無料 ※4 | アイギス全国大会に 1名様無料でご招待 | — | — | ○ |
| 企画セミナー 15%OFF | 企画セミナーが いつでも、何回 でも15%引き | — | — | ○ |
| 企画セミナー キャンセル料無料 | 企画セミナーの キャンセル料が無料 | — | — | ○ |

※1 出張サービスの使い方は自由です。例) 会議への参加、直接会って相談、研修等

※2 出張サービスを土曜日指定される場合、パック32会員は無料、プラチナ会員は、別途16,200円がかかります。

※3 商品券は、プラチナ会員は5,000円、パック32会員は、10,000円です。有効期限は共にサービス期間内です。

※4 1名様無料ご招待は、アイギス全国大会もしくは東京ディズニーランド研修(1泊2日コース)どちらかを選ぶことができます。



新制度対応の危機管理はパック32が最適です！ 今年から特典も増えたので、ご検討ください。



2015年4月1日より始まった子ども子育て支援新制度の下では、各自治体が制定した「特定教育・保育施設及び特定地域型保育事業の運営に関する基準を定めた条例」に基づいた施設運営を行わなければなりません。

1 事故発生防止安全委員会の設置と運営

- 1-1 委員会の設置
 - ・委員会の人数やメンバーの選定はどのようにすればいいのでしょうか。
 - ・委員会はいつ、どのように開催すればいいのでしょうか。
- 1-2 委員会の運営
 - ・委員会は園内の事故をどのように収集すればいいのでしょうか。
 - ・事故の分析、改善、周知徹底はどのようにすればいいのでしょうか。

2 事故防止マニュアルと事故発生時対応マニュアルの作成

- 2-1 事故防止マニュアルの作成
 - ・事故の収集、分析、改善、周知の方法を規定しなければなりません。
 - ・事例別防止マニュアルとは別のものを作成しなければなりません。
- 2-2 事故発生時マニュアルの作成
 - ・緊急時の対応方法を規定しなければなりません。
 - ・事故発生時の初期対応について規定しなければなりません。

3 園内で発生した賠償事故の早期解決

- 3-1 適切な保険制度の選定
 - ・賠償事故が発生したときのために適切な補償範囲の保険を選定する。
 - ・賠償額についても検討しておかなければなりません。
- 3-2 早期の損害賠償ができるための体制整備
 - ・事故発生時に適切な被害者対応ができる準備が必要です。
 - ・もめた場合の信頼できる弁護士も必要です。

パック32は上記すべての対応が可能です！

さらに…
スペシャル
特典満載！

特典1 アイギス全国大会、東京ディズニーランド研修のどちらかに1名様無料招待

特典2 出張サービス(研修)で、「保護者向け研修」が選択可能

特典3 出張サービス時に面談(相談)が60分無料

特典4 アイギス商品券10,000円贈呈

特典5 企画研修の参加費がいつでも何回でも15%OFF

特典6 企画研修の申込みキャンセル料無料※宿泊型研修は除く

特典7 出張サービスの土曜日指定料無料

